

An aerial photograph of a large body of water, likely a bay or estuary, with a prominent marina filled with numerous sailboats. The surrounding landscape is a mix of green fields, trees, and some buildings. The water is a deep blue, and the sky is clear. The text is overlaid in the center of the image.

**Société des membres de la
légion d'honneur, Pornichet**

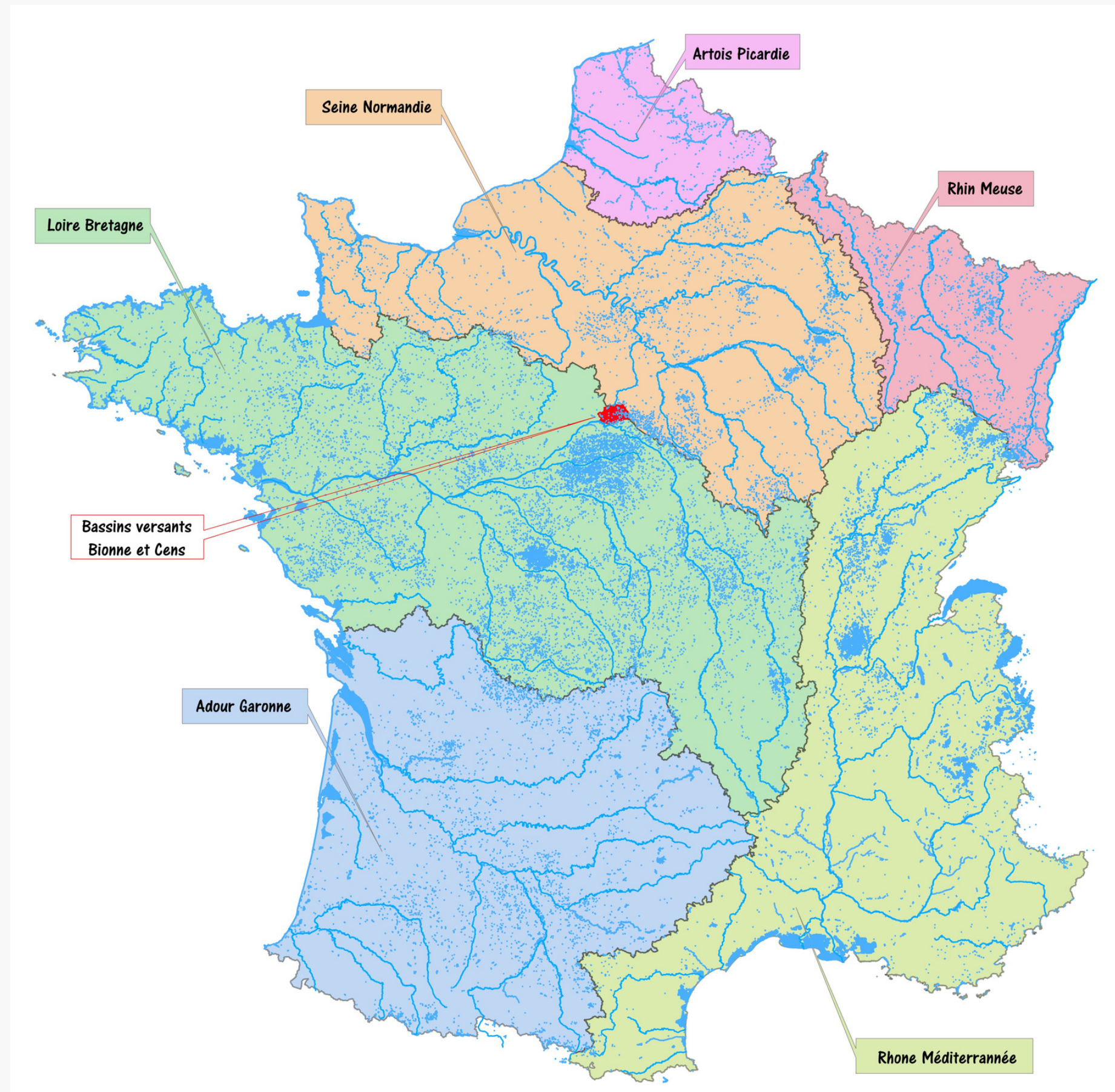
03/10/2023

SOMMAIRE

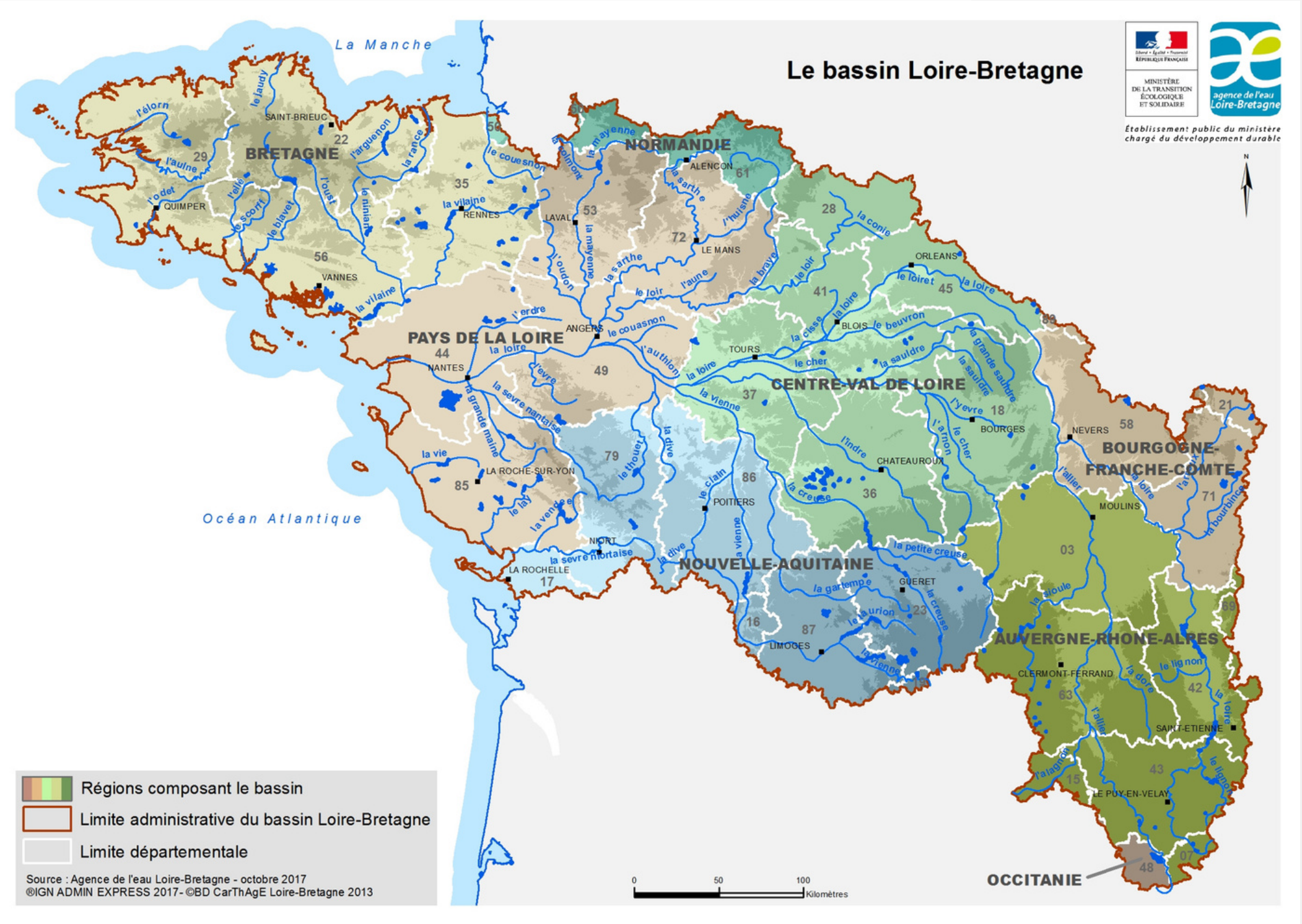
- 1) L'organisation de l'eau en France**
- 2) La situation du bassin Loire-Bretagne**
- 3) Le grand cycle de l'eau**
- 4) Les masses d'eau en Bretagne**
- 5) Le dérèglement climatique**
- 6) Les grands enjeux pour notre région**



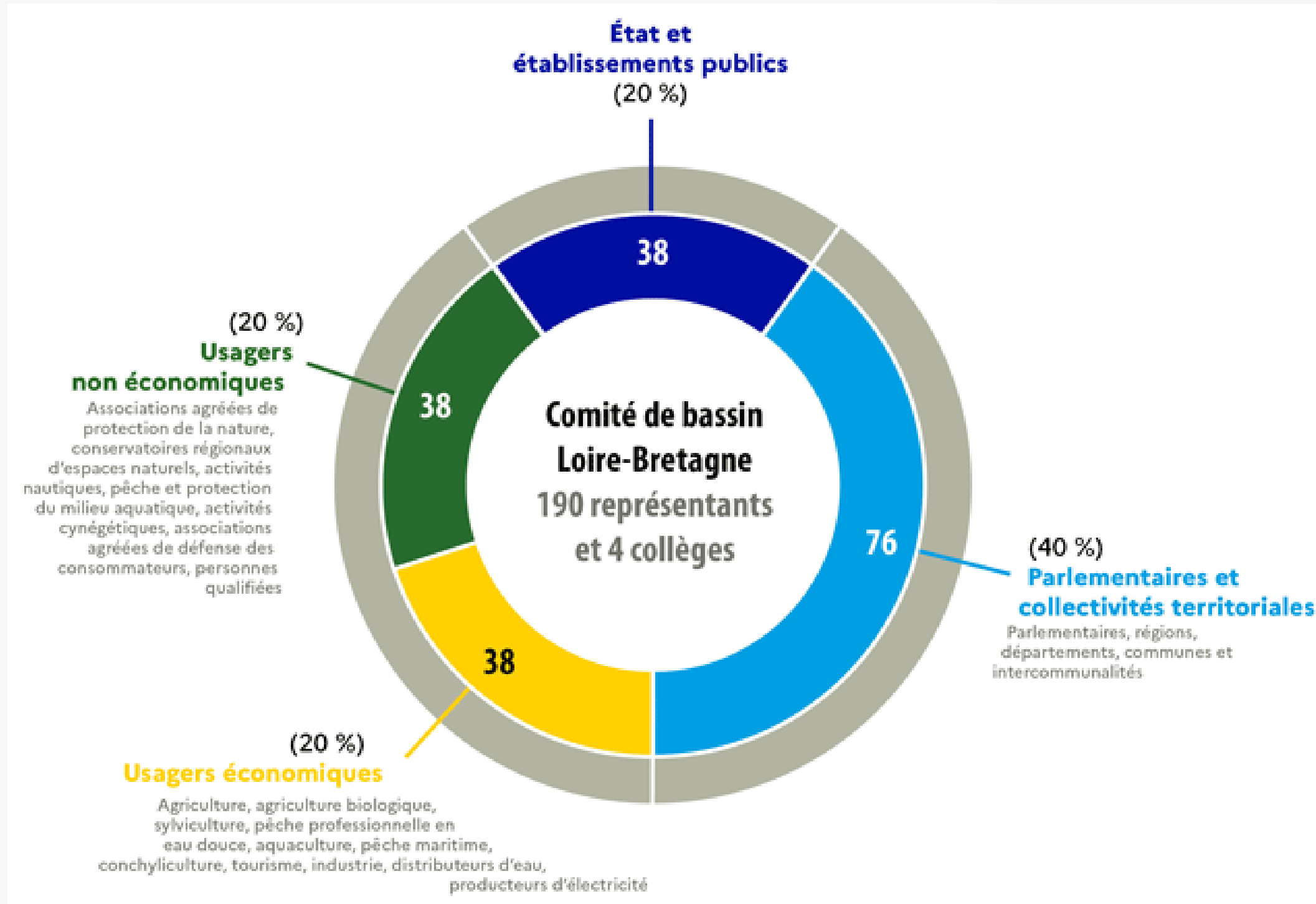
Les bassins hydrographiques français



/02



Le parlement de l'eau



/05

L'agence de l'eau

Protéger l'eau et les milieux aquatiques

L'AGENCE DE L'EAU

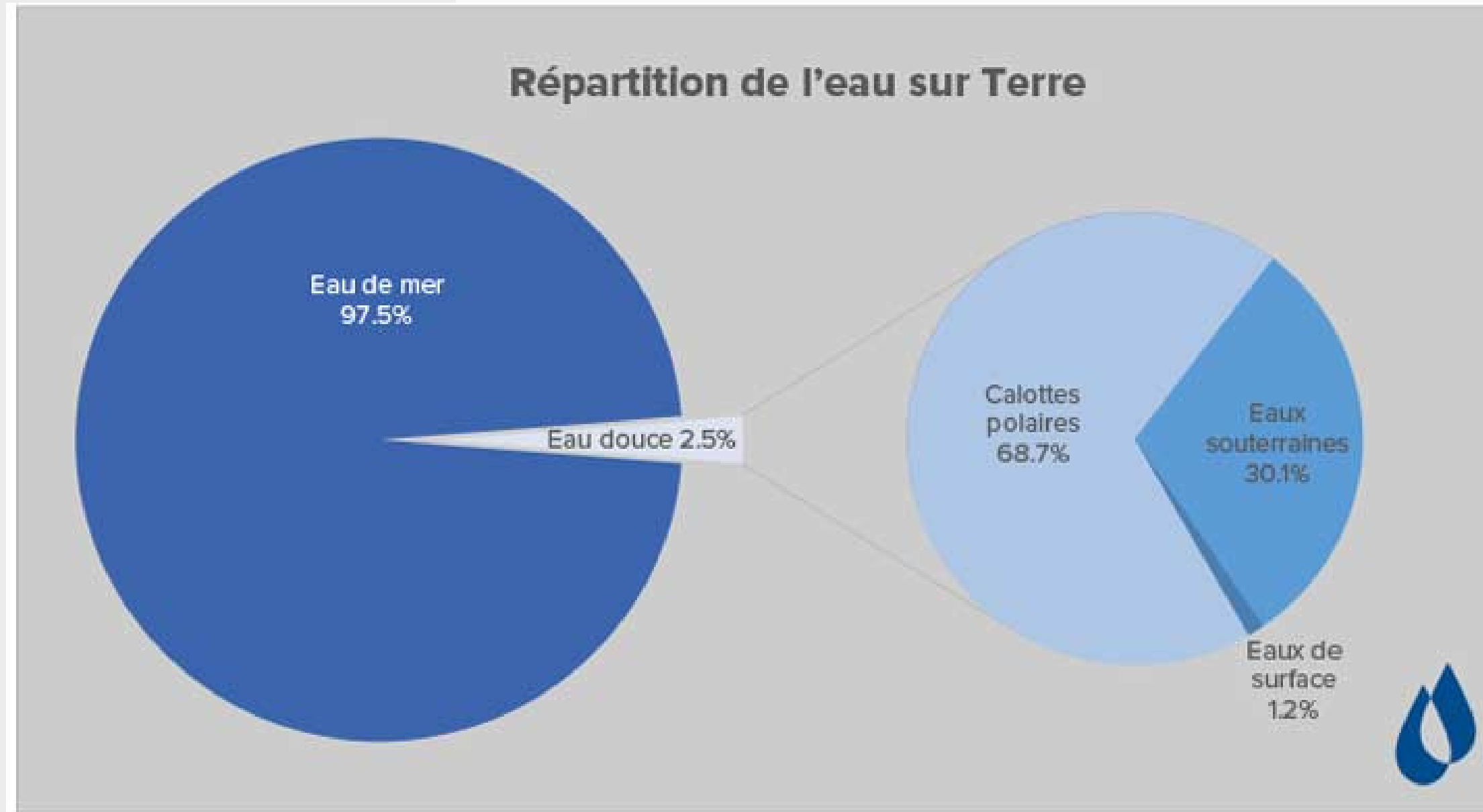
L'agence de l'eau aide les collectivités, les acteurs économiques et agricoles à garder une eau en quantité suffisante et à améliorer sa qualité. Toutes les eaux sont concernées : rivières, plans d'eau, nappes, eaux littorales

BUDGET TOTAL DES AGENCES DE L'EAU

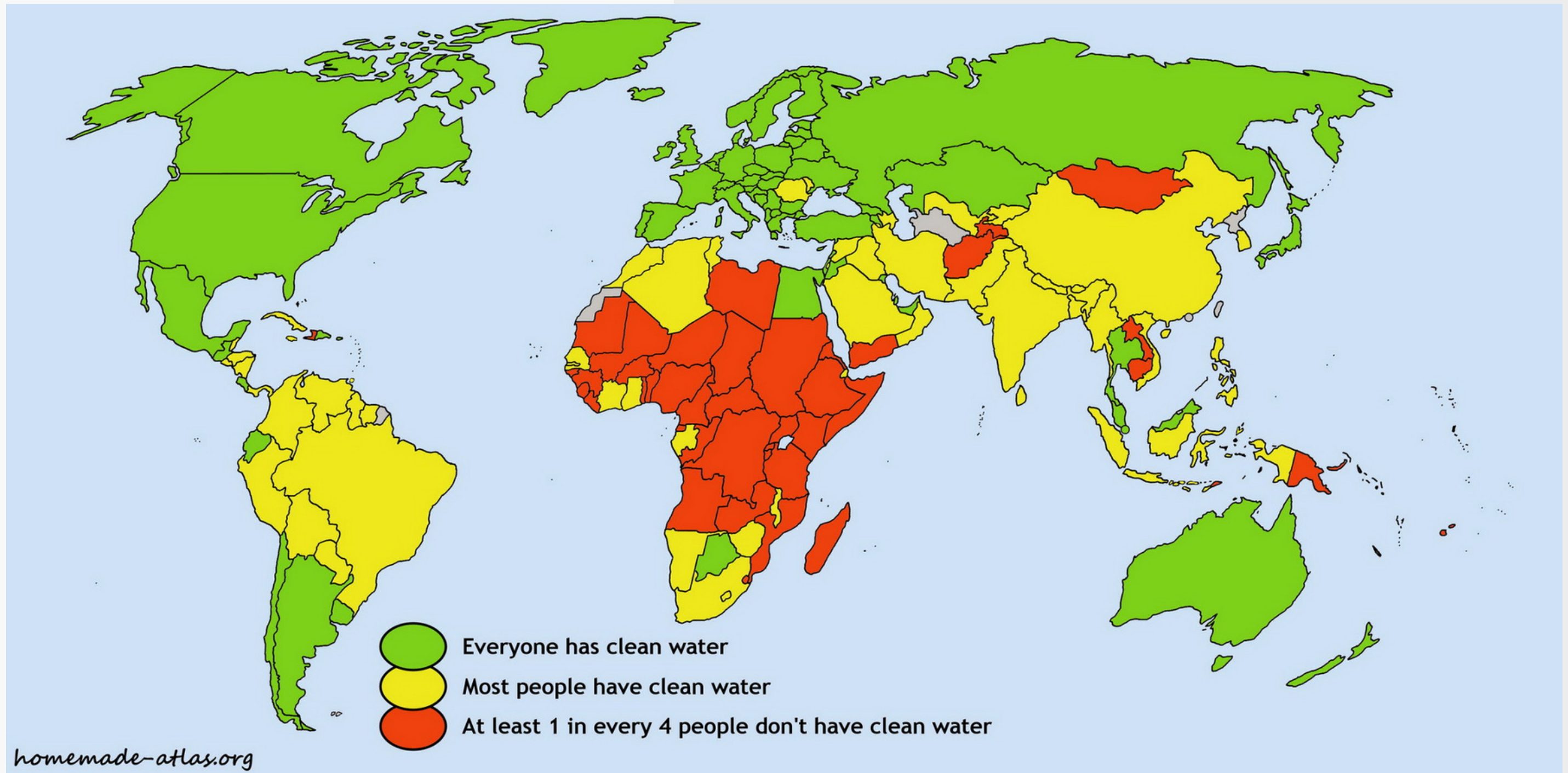
de 2 milliards d'€ par an, pour Loire-Bretagne, il s'établit à 360 millions d'€



/06



107



Répartition des activités consommatrices d'eau



57%

Agriculture



12%

Centrales électriques



26%

Eau potable



5%

Usages industriels

Ecologie.gouv.fr / CCI France - 2023

L'AGRICULTURE, PREMIÈRE CONSOMMATRICE D'EAU EN FRANCE

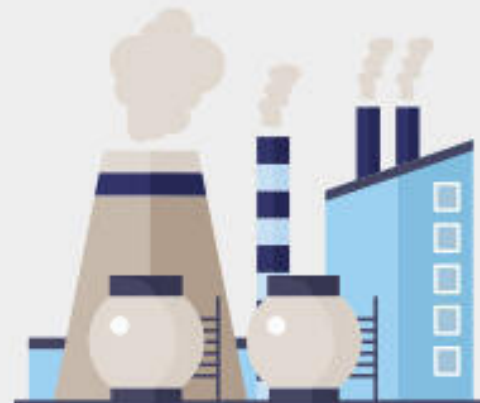
5,4 milliards de m³
d'eau douce consommés chaque année

45%



Agriculture

31%



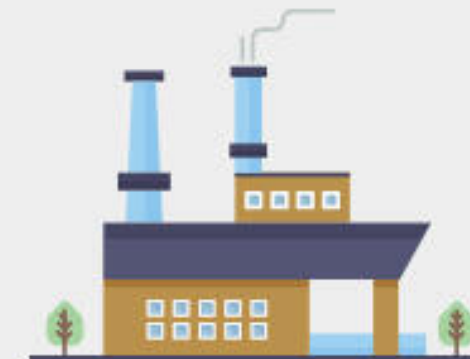
Refroidissement
des centrales
électriques

21%



Production
d'eau potable

4%



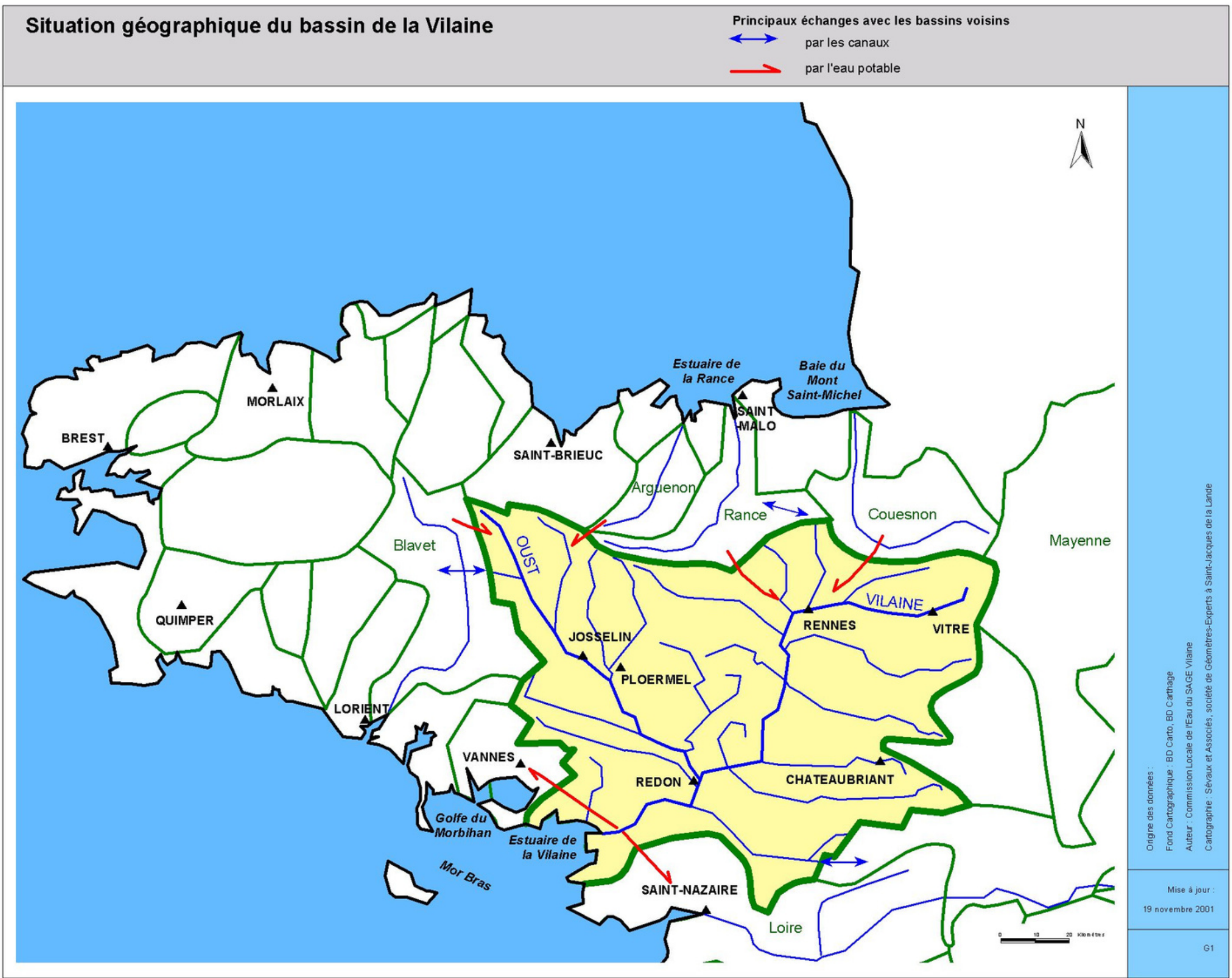
Industries

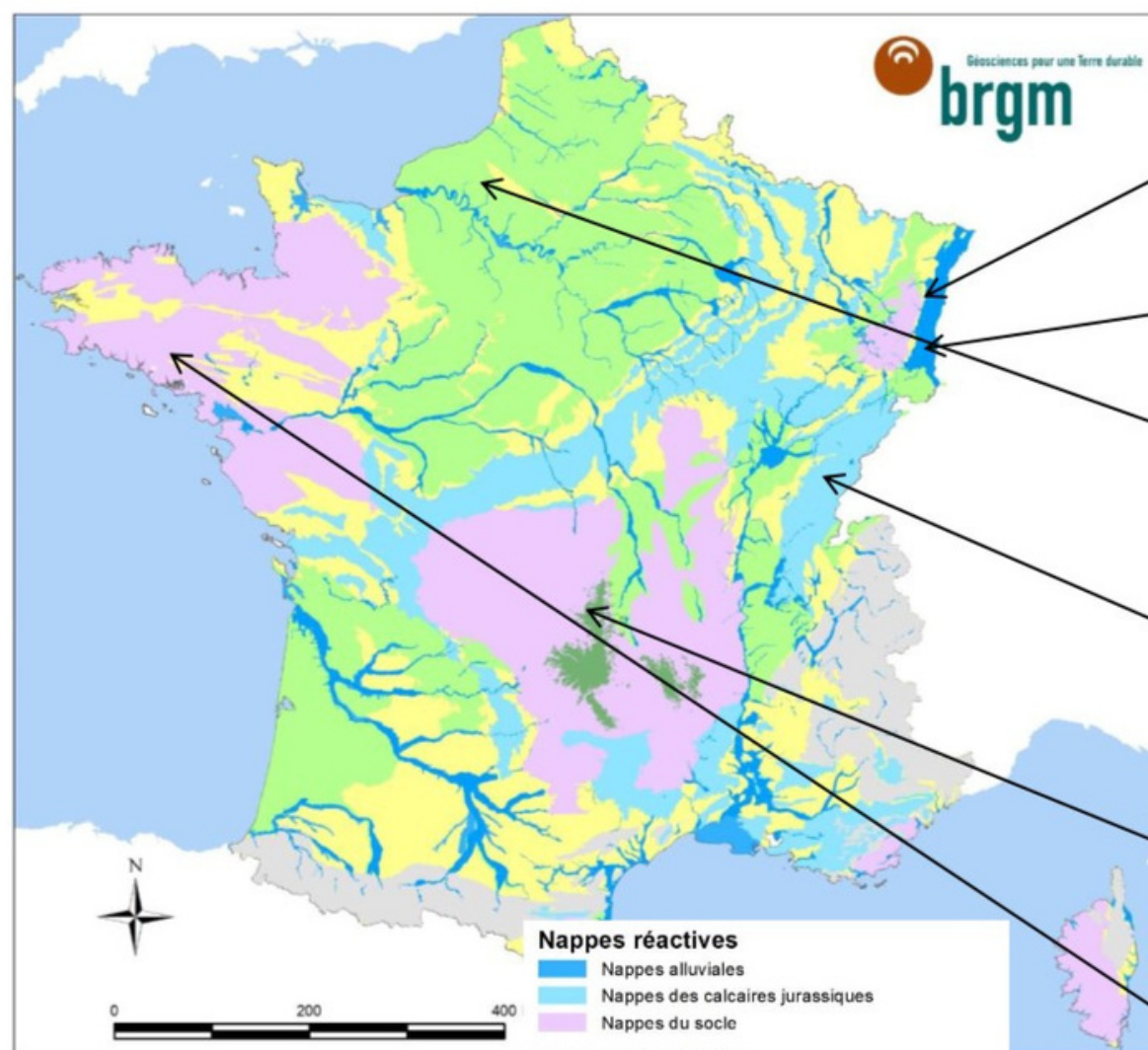
Source : Ministère de la Transition écologique, 2020



/10







↑ Perméabilité ↑



graviers



sables



craie



Calcaires +/- karstique



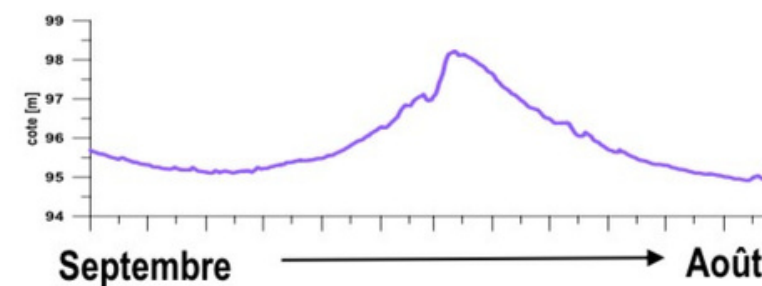
Roches volcaniques



granites

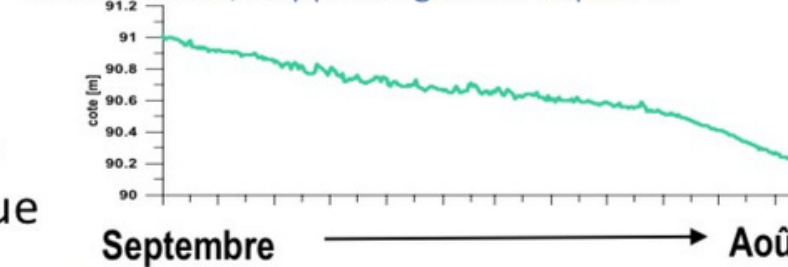
Aquifères sédimentaires :

Double cyclicité : saisonnière et pluriannuelle



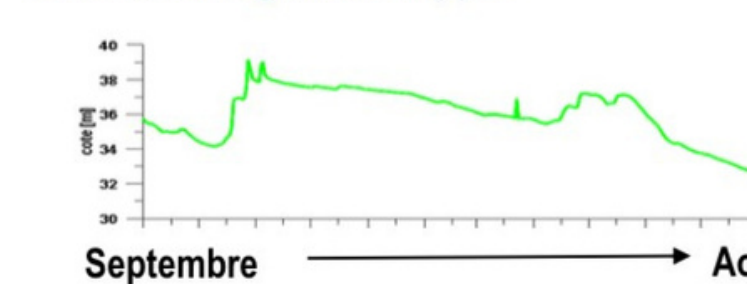
Craie, calcaires de Beauce :

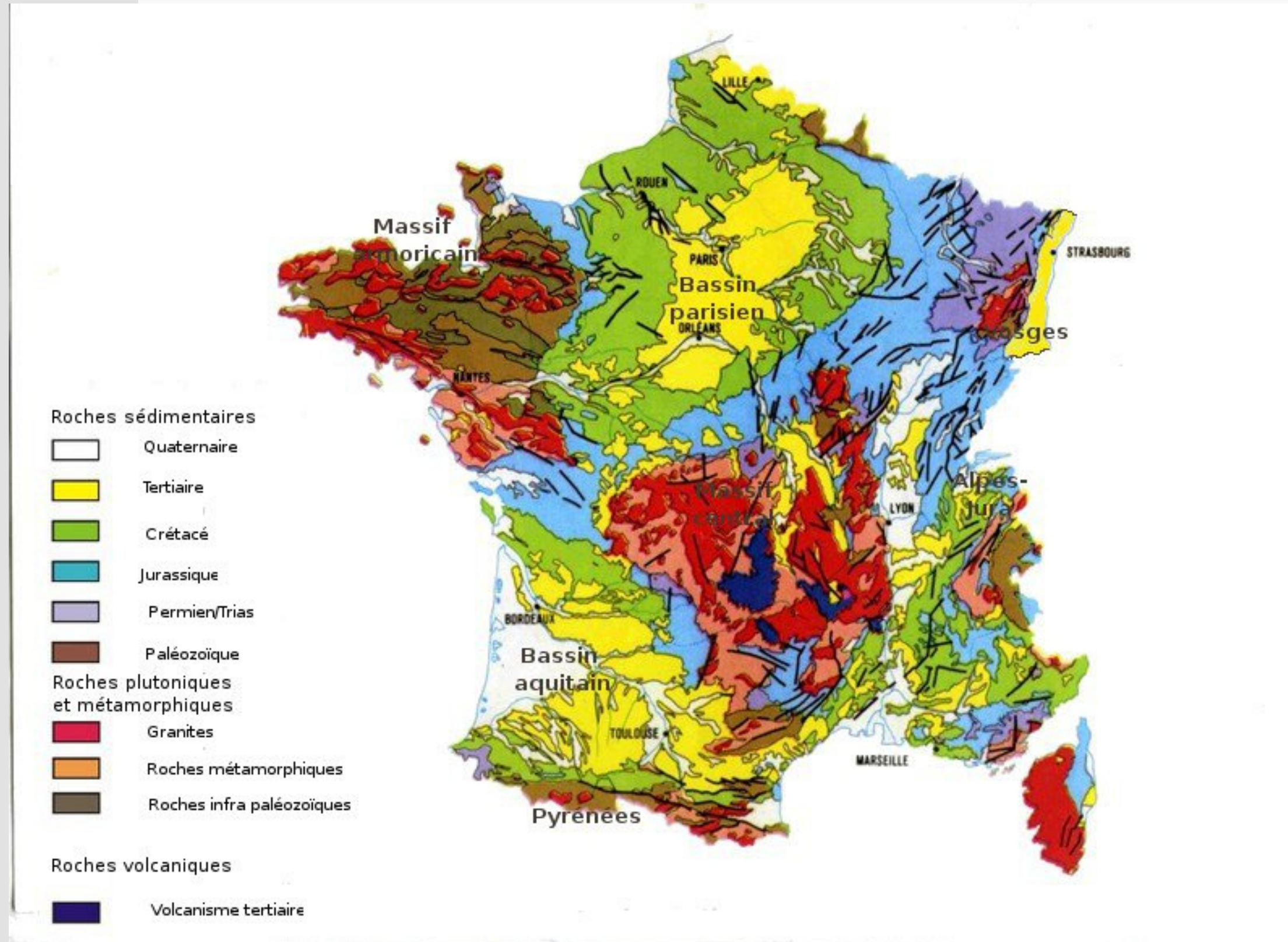
Forte inertie, nappe de grande capacité



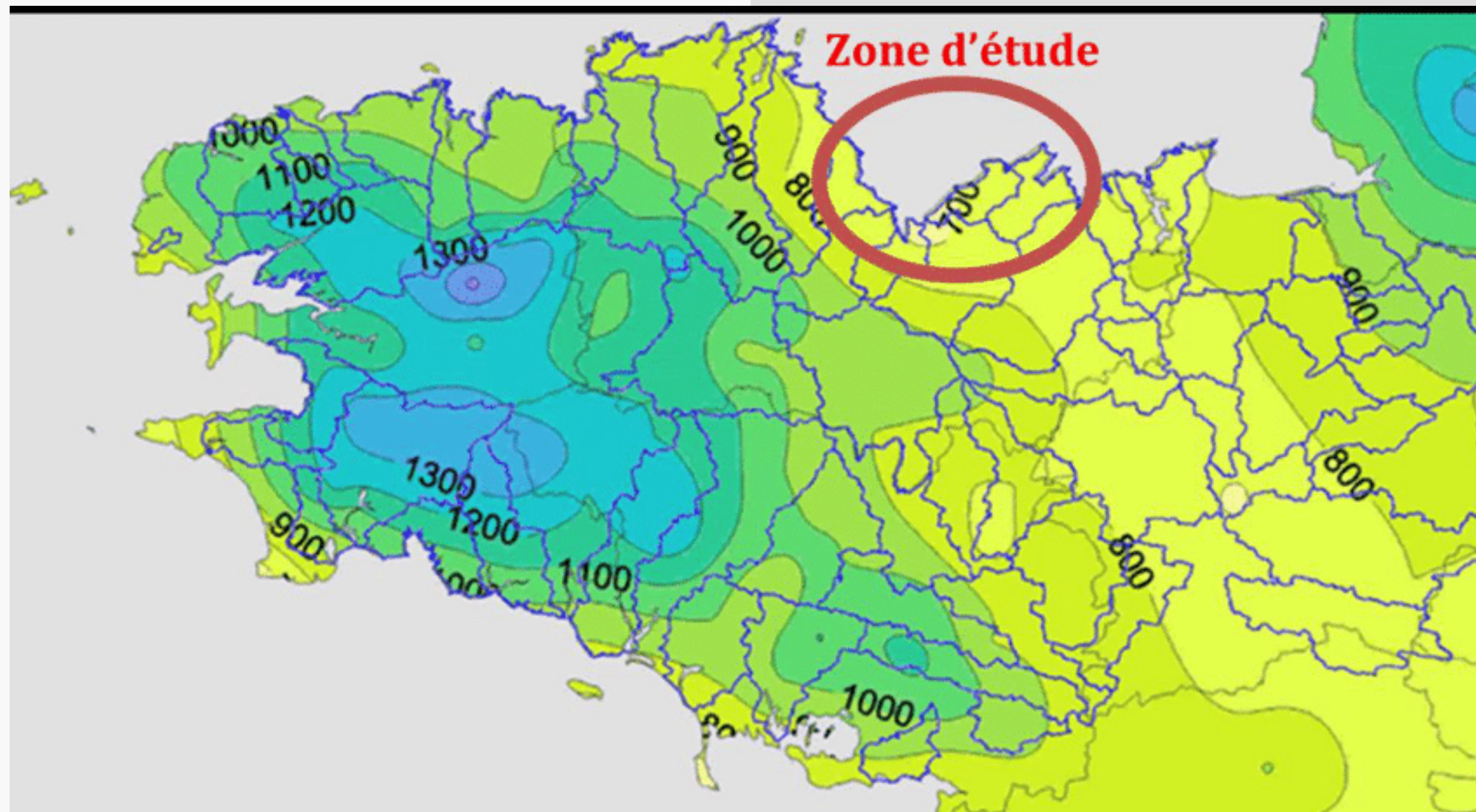
Karst :

Réactions rapides + tendance saisonnière, secteurs sans grandes nappes

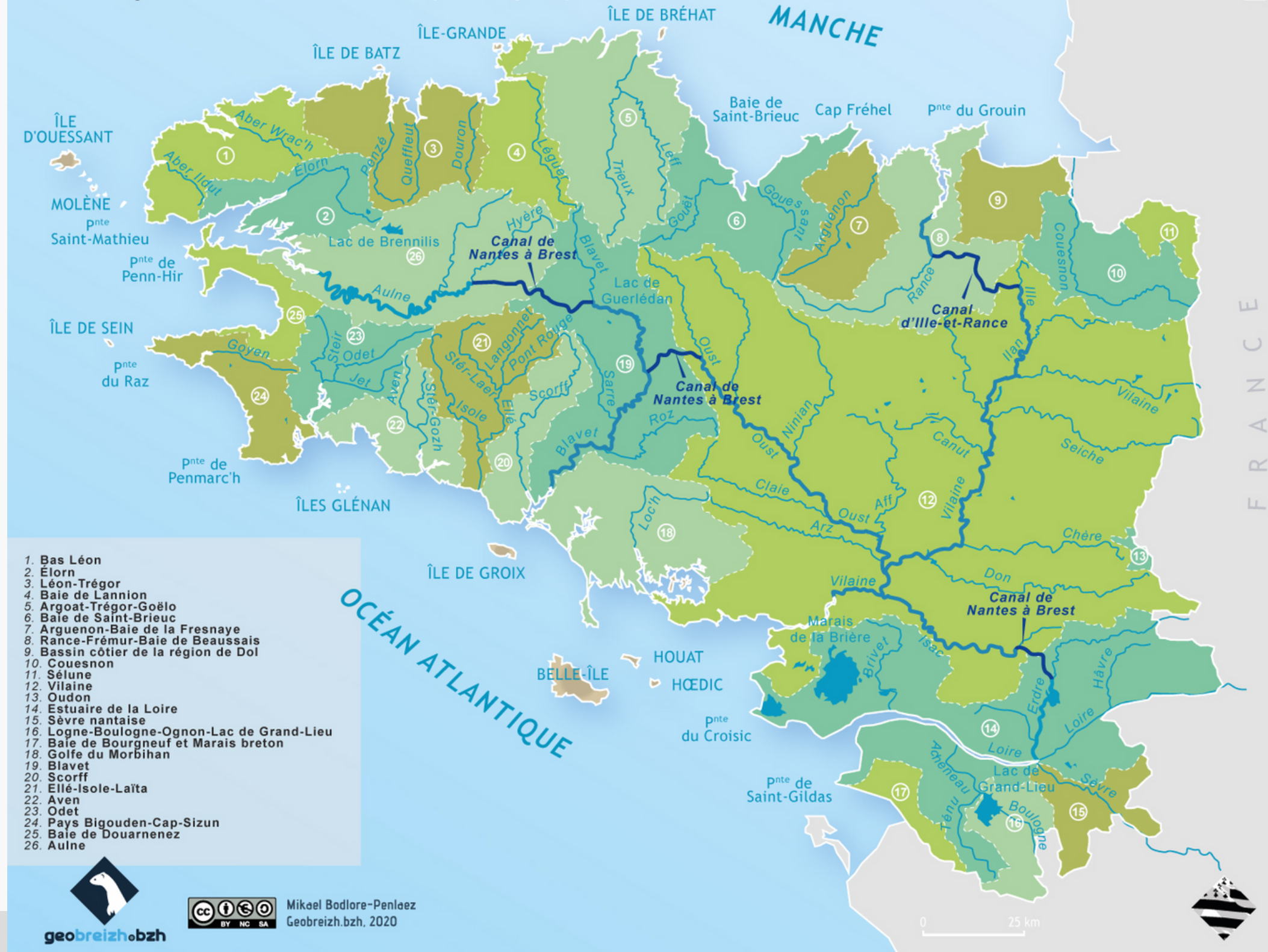




/14



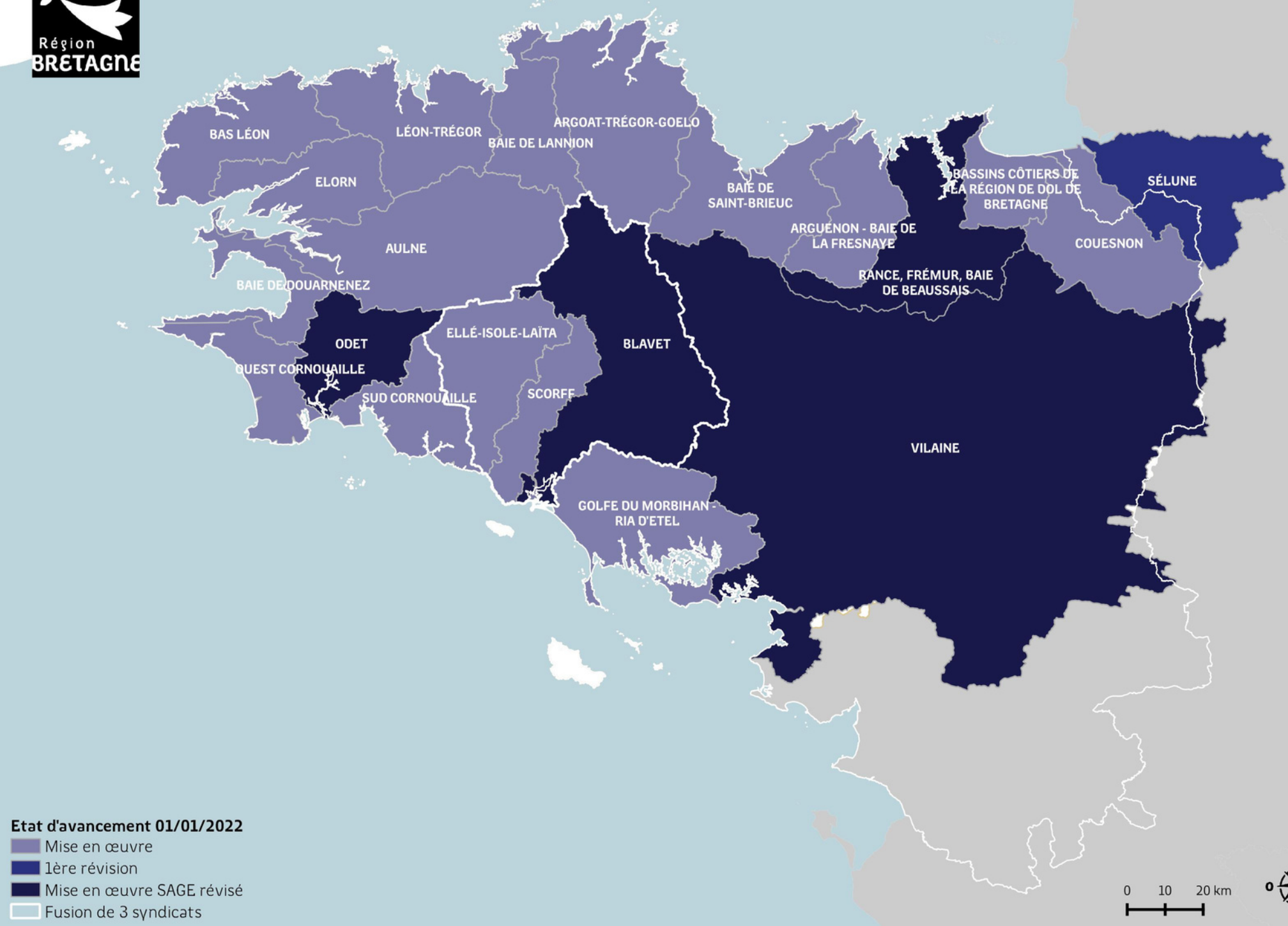
Bretagne Fleuves et hydrographie



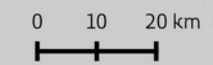
1. Bas Léon
2. Elorn
3. Léon-Trégor
4. Baie de Lannion
5. Argoat-Trégor-Goëlo
6. Baie de Saint-Brieuc
7. Arguenon-Baie de la Fresnaye
8. Rance-Frémur-Baie de Beausais
9. Bassin côtier de la région de Dol
10. Couesnon
11. Sélune
12. Vilaine
13. Oudon
14. Estuaire de la Loire
15. Sèvre nantaise
16. Logne-Boulogne-Ognon-Lac de Grand-Lieu
17. Baie de Bourgneuf et Marais breton
18. Golfe du Morbihan
19. Blavet
20. Scorff
21. Ellé-Isolé-Laïta
22. Aven
23. Odet
24. Pays Bigouden-Cap-Sizun
25. Baie de Douarnenez
26. Aulne



SAGE de Bretagne



Etat d'avancement 01/01/2022
■ Mise en œuvre
■ 1ère révision
■ Mise en œuvre SAGE révisé
□ Fusion de 3 syndicats



Sources : ©les contributeurs d'OpenStreetMap sous licence ODbL, région Bretagne
Réalisation : Région Bretagne - Service Connaissance, Observation et Dynamiques Territoriales
Date : 5 - 1 - 2022



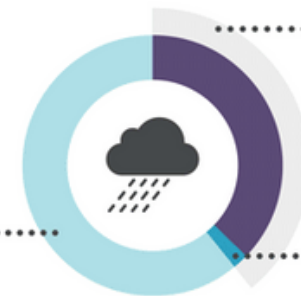
PRÉCIPITATIONS EN BRETAGNE

En Bretagne, seulement 39 % de l'eau de pluie alimente rivières et nappes souterraines

UNE RESSOURCE MOYENNE DE 10 MILLIARDS DE M³/AN DE PLUIES EFFICACES

26 milliards
de m³/an en moyenne
de précipitations totales

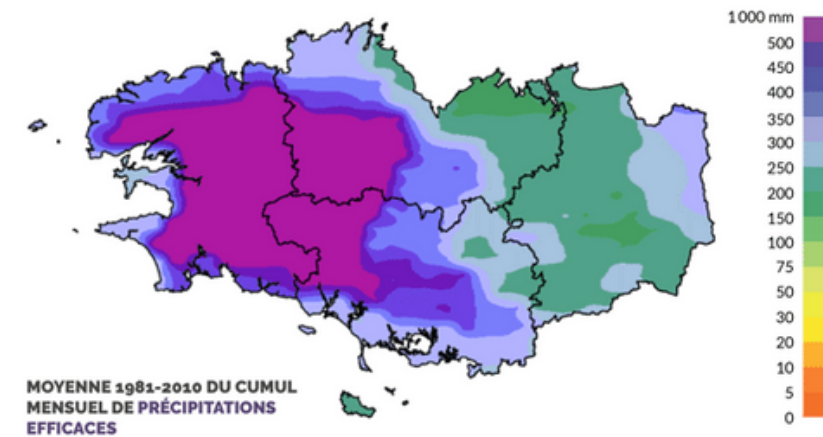
61%
perdus par évapo-
transpiration



39%
de pluies efficaces
qui alimentent
les rivières et les
nappes souterraines

dont
3%
sont prélevés
pour nos usages

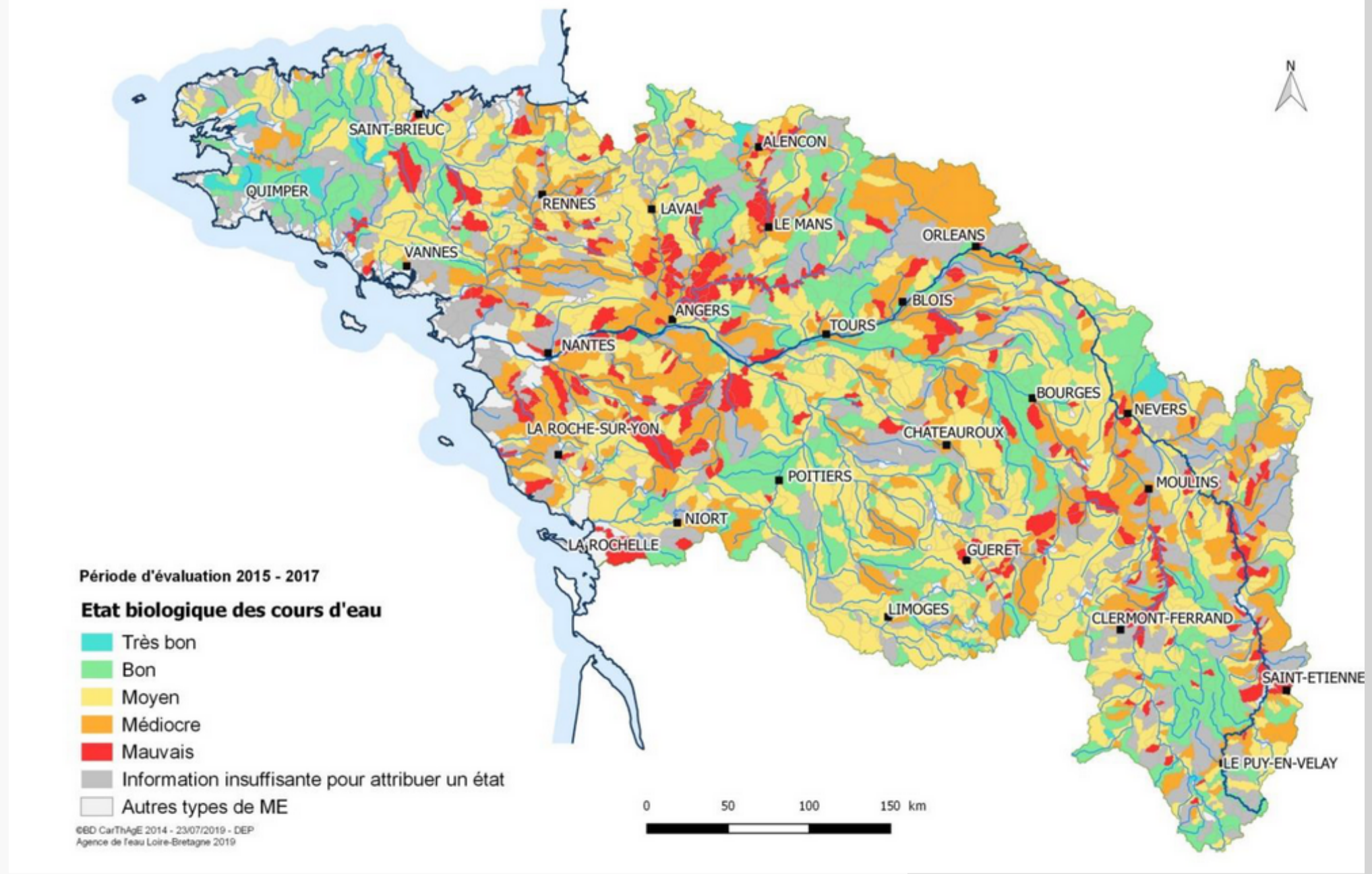
... INÉGALEMENT RÉPARTIES SUR LE TERRITOIRE



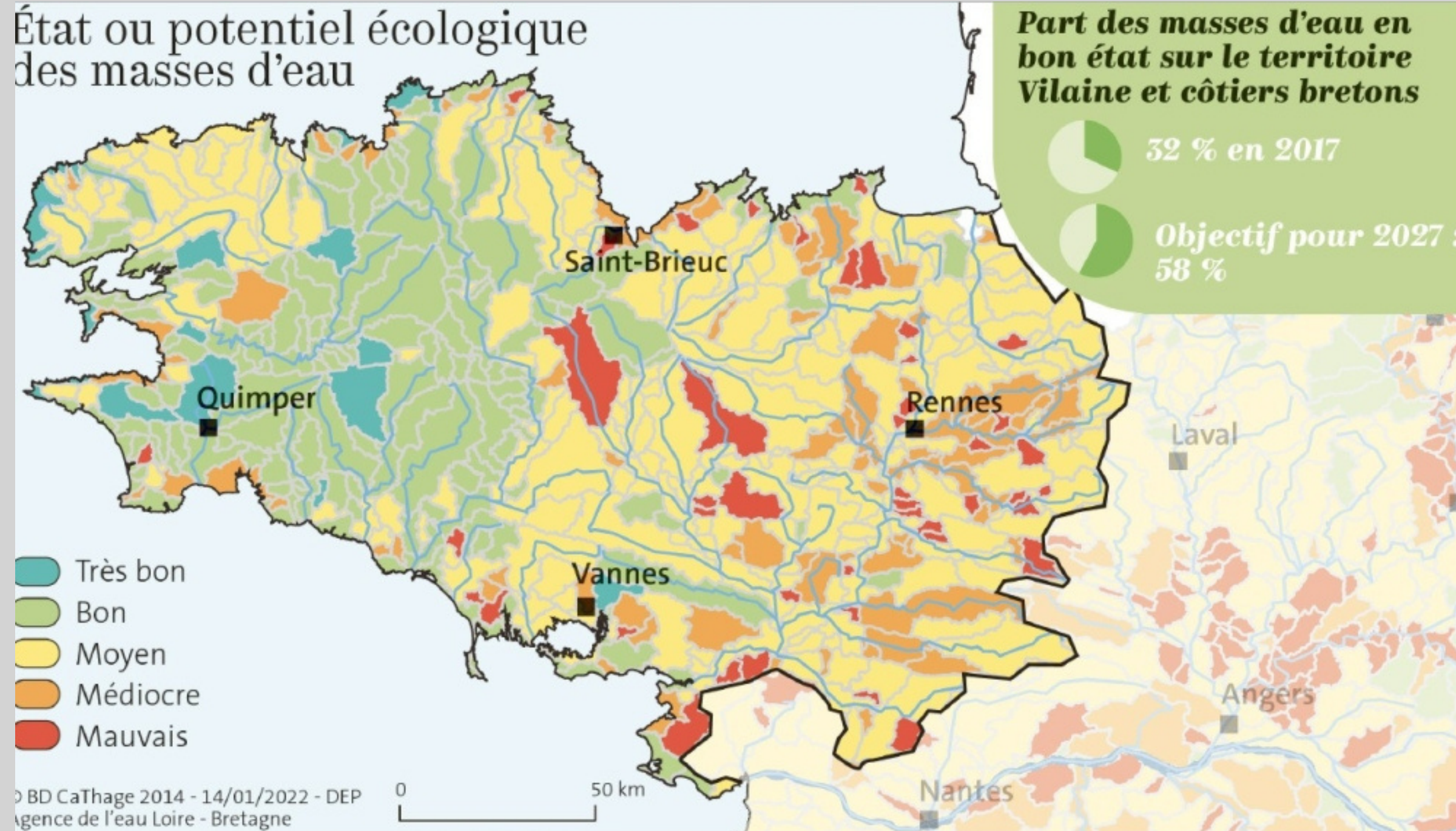
MOYENNE 1981-2010 DU CUMUL
MENSUEL DE PRÉCIPITATIONS
EFFICACES

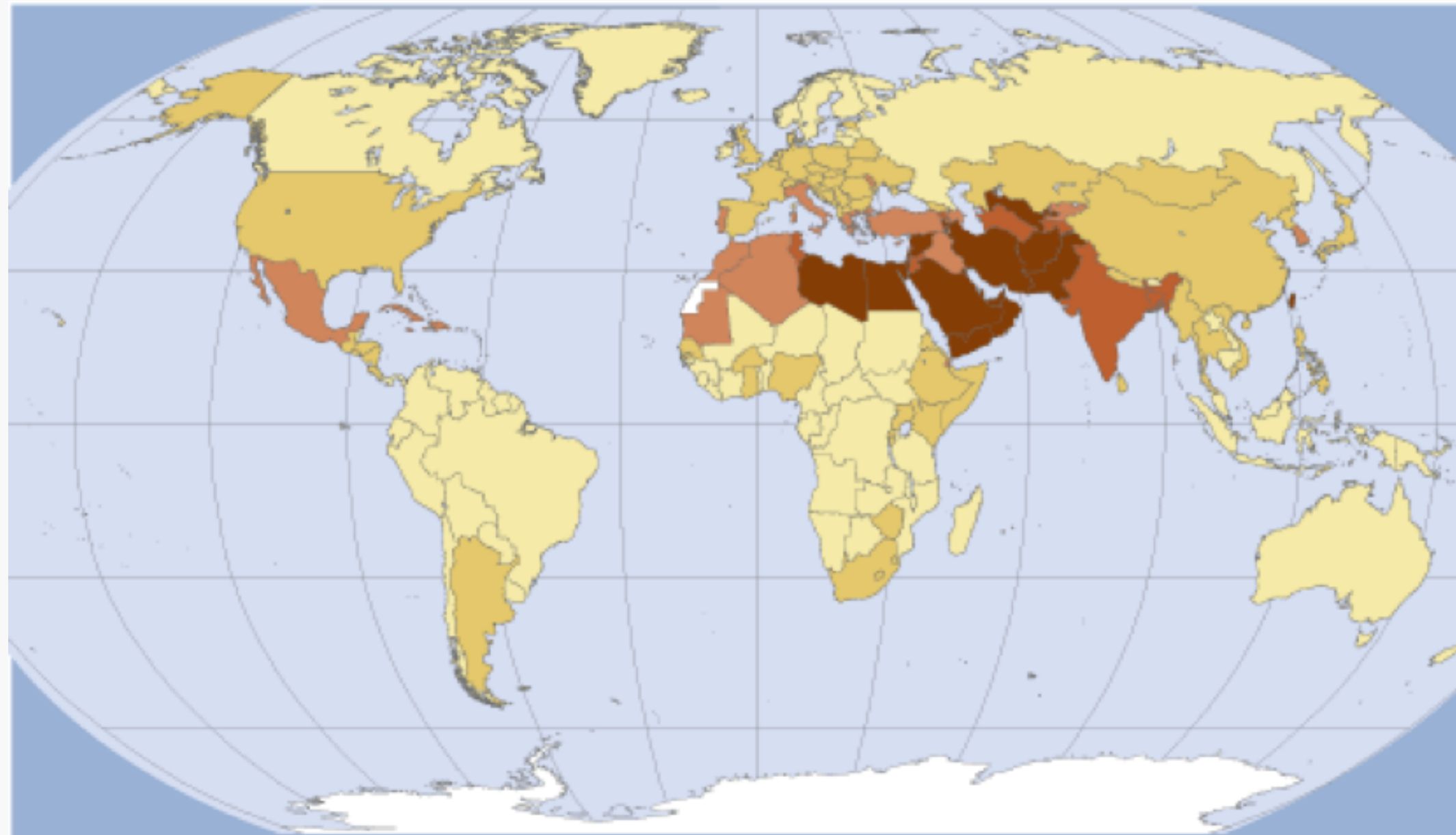
Données : AELB, AFB, Dreal Bretagne, base de données Eider. Carte de répartition des pluies efficaces moyennes 1981-2010, Météo France ; Traitement et réalisation : Observatoire de l'environnement en Bretagne, janvier 2019.

Carte 35 - État écologique 2017 des cours d'eau éléments de qualité biologique – 2015-2017



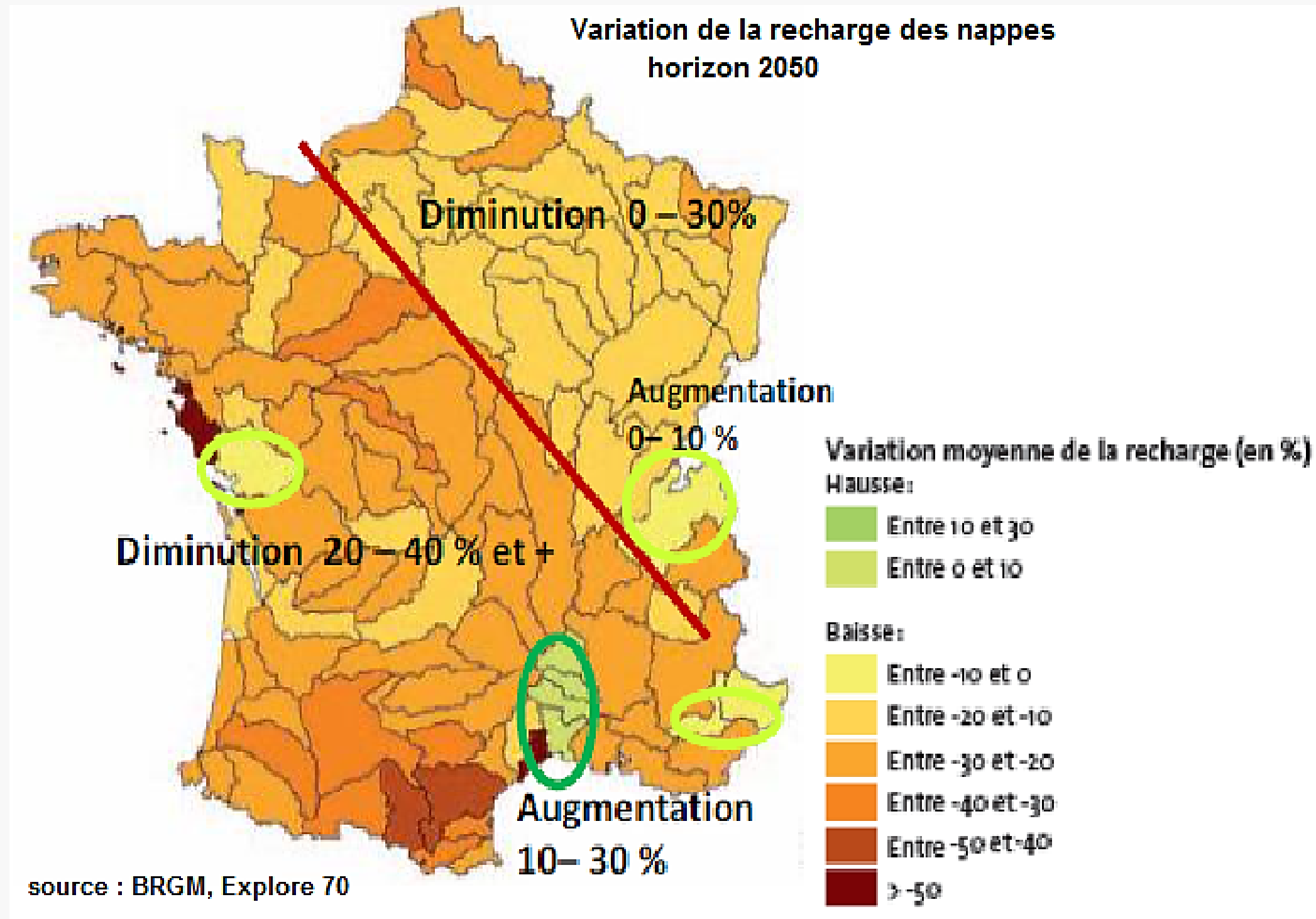
État ou potentiel écologique des masses d'eau





STRESS DES EAUX SOUTERRAINES : PRÉLÈVEMENTS SUR LA RECHARGE ANNUELLE, EN %

- Inférieur à 2
- 2-20
- 20-50
- 50-100
- Supérieur à 100
- Pas de données



LES CHIFFRES CLES DE L'EAU EN FRANCE

**5,3
Mrd €**

Chiffres d'affaires réalisé
par les entreprises de
l'eau en France en 2017

[EN SAVOIR PLUS](#)**60 RÉSULTATS
59 %**

Part des français qui
désignent la réduction
des pollutions des
rivières et des eaux
souterraines comme le
premier enjeu dans le
domaine de l'eau

[EN SAVOIR PLUS](#)**0,9 %**

Part de la facture d'eau
dans le budget des
ménages en 2017

[EN SAVOIR PLUS](#)**149
litres**

Consommation
journalière d'eau potable
par français

[EN SAVOIR PLUS](#)**51 %**

Part du territoire français
couvert par un ou
plusieurs SAGE

[EN SAVOIR PLUS](#)**40 €/an**

Plafond du produit de la
taxe GEMAPI par
contribuable

[EN SAVOIR PLUS](#)**2,03
€/m³**

Prix moyen TTC de
l'assainissement en 2017

[EN SAVOIR PLUS](#)**1/3**

Part du territoire
européen exposé au
stress hydrique

[EN SAVOIR PLUS](#)**4,01
€/m³**

Prix moyen du service
public de l'eau en
Europe

[EN SAVOIR PLUS](#)**70 %**

Part moyenne que
représente la redevance
de pollution domestique
dans le montant total
des redevances en 2019

[EN SAVOIR PLUS](#)**520 M€**

Coût annuel moyen des
dommages causés par
les inondations

[EN SAVOIR PLUS](#)**20 %**

Pourcentage d'eau
prélevée destiné au
secteur industriel

[EN SAVOIR PLUS](#)

PRÉLÈVEMENTS D'EAU EN BRETAGNE

314 millions de m³ d'eau ont été prélevés en Bretagne en 2020



68%
Eau de surface

32%
Eau souterraine



- Eau potable : 81 %
- Industrie : 7 %
- Élevage : 7 %
- Irrigation : 2 %
- Autre : 2 %

L'EAU POTABLE EST PRINCIPALEMENT PRÉLEVÉE EN SURFACE



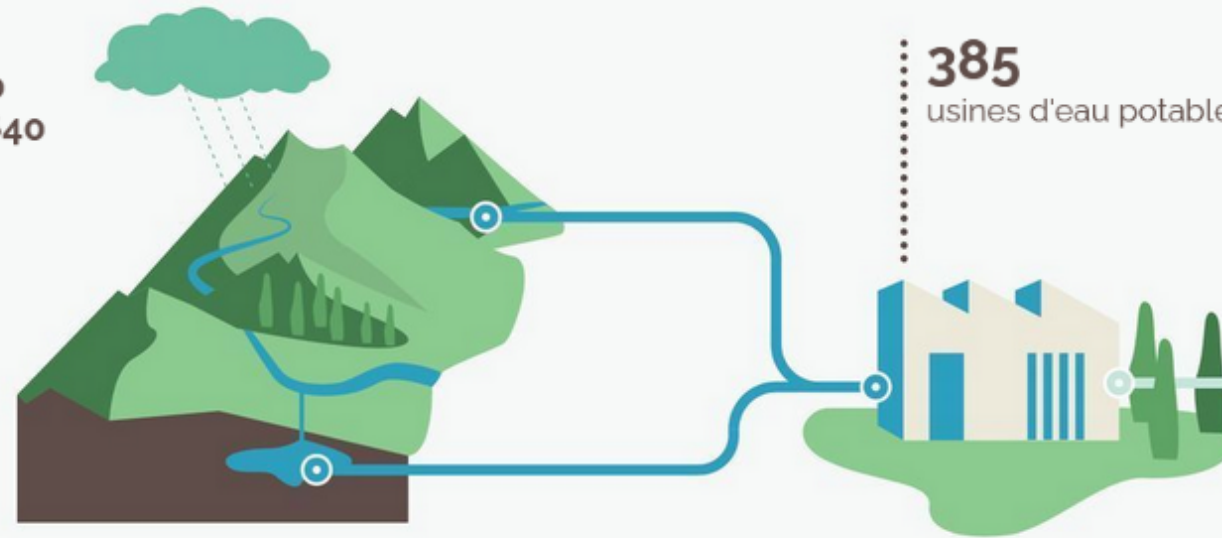


Le parcours de l'eau à usage domestique, depuis son prélèvement...

- Eau de surface : 110
- Eau souterraines : 640

288 millions
de m3/an d'eau brute
prélevée

687
captages



385
usines d'eau potable

72 000 km
de canalisations

3,3 millions
de breton·nes

consommation moyenne :
121L/hab.

Niveau de conformité par rapport aux limites réglementaires « eau brute » en Bretagne en 2019

eaux de surface



pesticides :
100 % conforme

nitrites :
100 % conforme

eaux de souterraines



pesticides :
100 % conforme

nitrites :
100 % conforme

Part de la population bretonne ayant reçu en 2019 une eau potable conforme aux limites de qualité sanitaires



nitrites :
100 % conforme



pesticides :
94,83 %
conforme



microbiologie :
99,2 % conforme

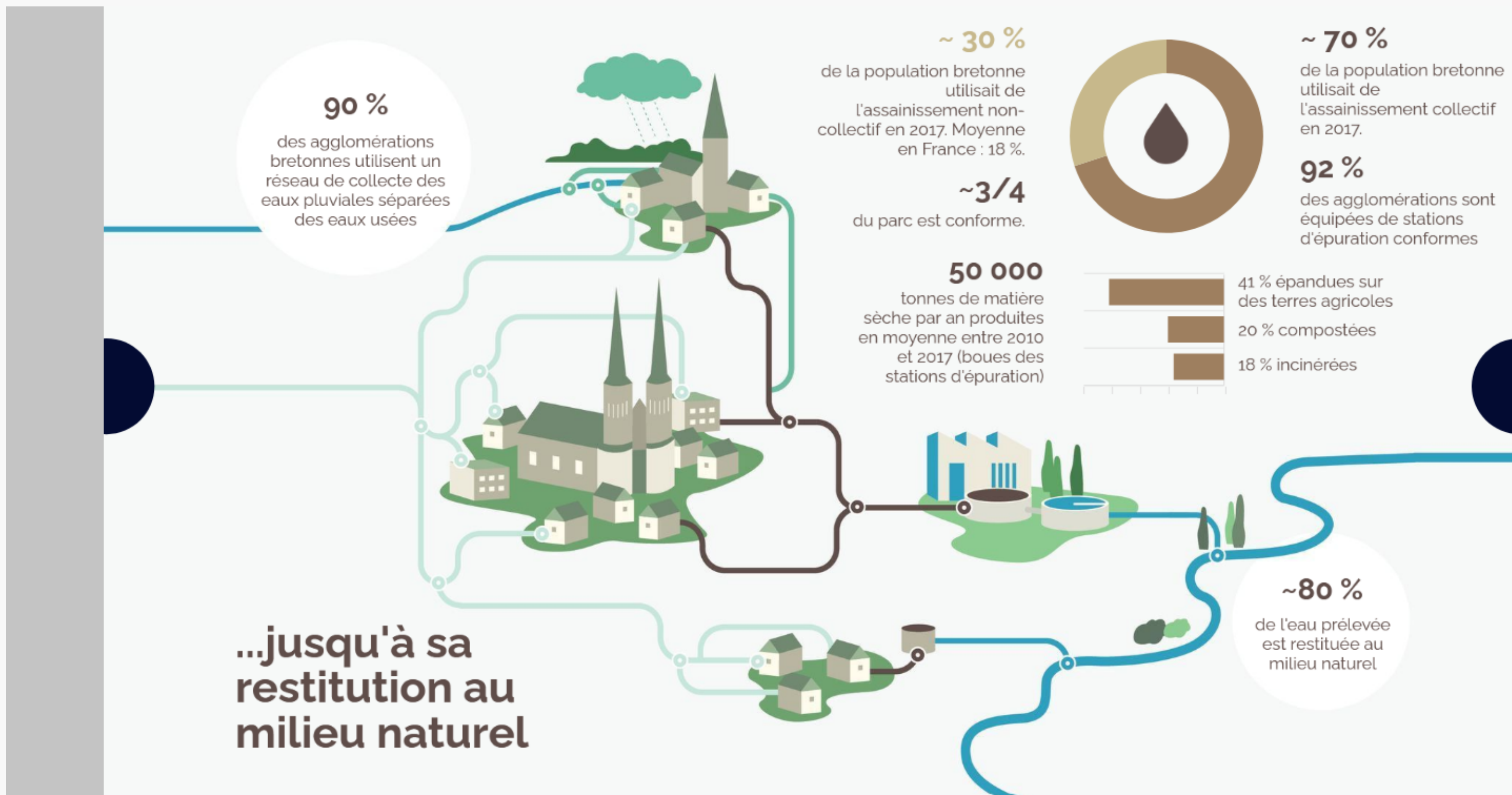


radioactivité :
98,7 % conforme



trihalométhane (sous-
produit de chloration) :
99,74 % conforme

Et, pour une Bretagne à 3,8 millions d'habitants quels seront les besoins ?





127

La Carène prend en charge de l'alimentation en eau des dix communes de l'agglomération nazairienne. Soit 17 millions de m³ d'eau par an produits, transportés sur 856 km de canalisation et distribués à 60 000 abonnés et à 33 industriels.